






รูปที่ 2-1 โครงการก่อสร้างตามแบบ และจัดภูมิทัศน์ที่เหมาะสม

	
ป้ายจำกัดความเร็ว	ป้ายเตือนให้ดับเครื่องยนต์
	
ป้ายแสดงทิศทางออก	
รูปที่ 2-2 ป้ายสัญญาณจราจรภายในโครงการ	
	
รูปที่ 2-3 ต้นไม้ยืนต้น ดูดซับคาร์บอน	



รูปที่ 2-4 แนวรั้วโดยรอบพื้นที่โครงการ



ระบบบำบัดน้ำเสียขั้นต้นประจำบ้าน



ระบบบำบัดน้ำเสียรวม 1



ระบบบำบัดน้ำเสียรวม 2



ระบบบำบัดน้ำเสียรวม 3

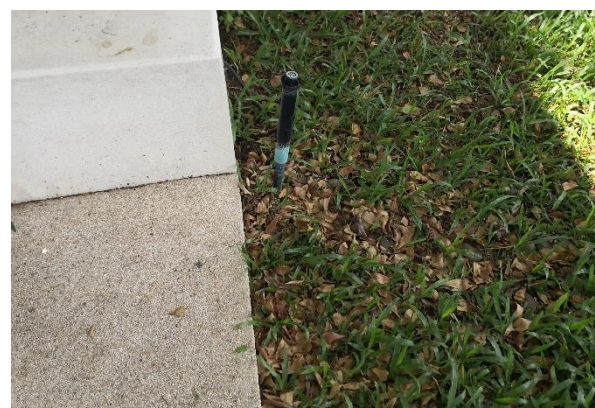
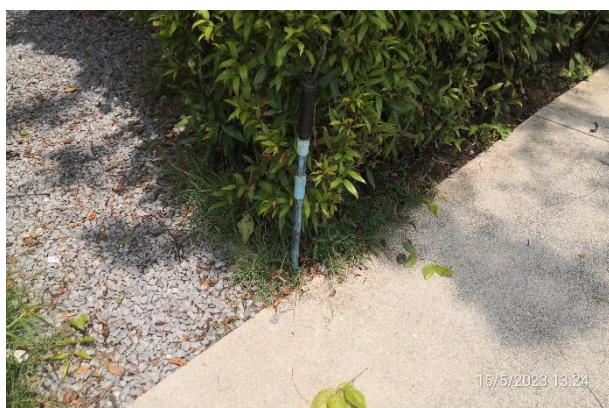


ถังดักละอองฝอย

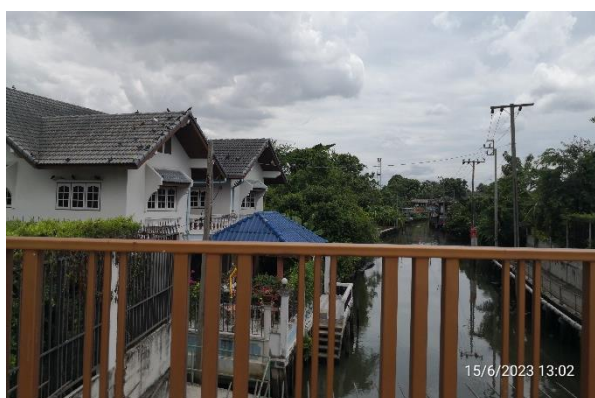


ระบบไฟฟ้าและคู่มือการเดินระบบบำบัดน้ำเสีย

รูปที่ 2-5 ระบบบำบัดน้ำเสียขั้นต้นและระบบบำบัดน้ำเสียรวมภายในโครงการ และระบบไฟฟ้า



รูปที่ 2-6 น้ำที่ผ่านการบำบัดนำมาใช้รดน้ำต้นไม้บนพื้นที่สีเขียวโดยใช้ระบบสปริงเกอร์



รูปที่ 2-7 ระยะถอยร่นจากแนวเขตที่ดินที่ติดคลองเพื่อปลูกต้นไม้ตามแนวขนานกับแหล่งน้ำสาธารณะ



รูปที่ 2-8 การรักษาความปลอดภัยในพื้นที่โครงการตลอด 24 ชั่วโมง



รูปที่ 2-9 ไฟส่องสว่างตามแนวถนนและพื้นที่ส่วนกลาง



ถึงขยะบ้านพักอาศัย

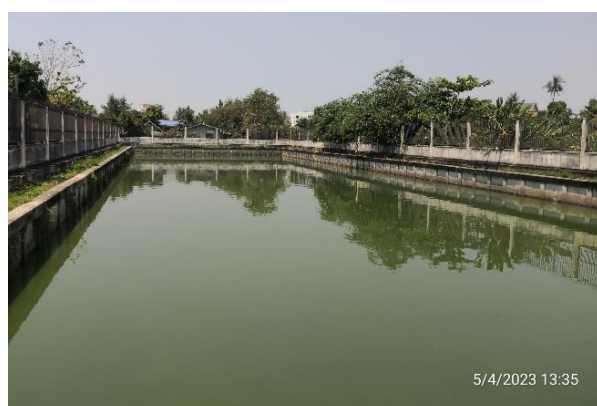
รูปที่ 2-10 การจัดการขยะมูลฝอยภายในโครงการ



รูปที่ 2-11 แปลงที่ดินโรงเรียนอนุบาล (ปัจจุบันยังไม่ก่อสร้าง)



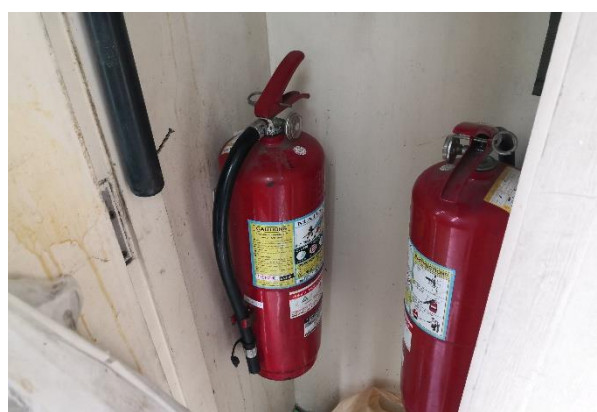
รูปที่ 2-12 การเก็บตัวอย่างน้ำก่อนและหลังการบำบัดไปทำการตรวจวิเคราะห์ในห้องปฏิบัติการ



รูปที่ 2-13 ป่อหนองน้ำในโครงการ



รูปที่ 2-14 ตะแกรงดักเศษขยะ



รูปที่ 2-15 หัวจ่ายน้ำดับเพลิงและอุปกรณ์ป้องกันอัคคีภัยเบื้องต้น

